

# 子育て サークル

地域の中には、たくさんの子育てサークルや  
子育て応援活動を行っているグループがあります

子育て  
サークルって  
どんなところ？

行ってみると、一日中  
子供と家にいるよ  
りも楽しいですよ！

親子の  
居場所

同じ年齢の子供を  
持つママやパパと知  
り合いになれました！

友だち  
づくり

近所でなかなか出会うこと  
ができなかった子供同士  
がふれあうことができ、子  
供もうれしそうでした！

子供の  
あそび場

知らなかった子育て  
情報をゲットできま  
した！

情報集め



※詳細はイクちゃんネット <https://www.ikuchan.or.jp> に掲載されています

サークル名	活動場所／内容	連絡先	活動区分
<b>広島市 中区</b>			
<b>あとびっこ 親子の会「みんなで」</b> <b>育</b>	広島県内各地 ----- アトピー性皮膚炎の子供の 親の交流、季節行事など	☎082-212-1007 (夢財団)	親子 趣 講 交 他
<b>Angel's Pouch (エンジェルスポーチ)</b> <b>育</b>	袋町児童館 (袋町6) ----- 季節の行事やリミックなど	☎082-244-4029 (袋町児童館)	親子 趣 講 交 他
<b>ティンクルキッズ 吉島</b> <b>育</b>	吉島公民館 (吉島西3) ----- 体操	☎082-246-4121 (吉島公民館)	親子 趣 講 交 他
<b>どんぐりサークル</b> <b>育</b>	江波児童館 (江波東2) ----- 手遊び、読み聞かせなど	☎082-292-8167 (江波児童館)	親子 趣 講 交 他
<b>広島ママプラス peace</b> <b>育</b>	広島市出島福祉センター (出島1) ----- ブラスバンド、訪問演奏	☎082-212-1007(夢財団) 🌐http://brasspeace.web. fc2.com (HPのメールフォー ム)	親子 趣 講 交 他
<b>リトルキッズ くらぶ</b> <b>育</b>	幟町児童館 (幟町3) ----- リミック、季節の行事	☎082-228-5522 (功野博子)	親子 趣 講 交 他
<b>おはなしエルマー</b> <b>支</b>	吉島公民館 (吉島西3) ----- 読み聞かせ、わらべ歌遊び、 手遊びなど	☎082-246-4121 (吉島公民館)	親子 趣 講 交 他
<b>子育てサークル 「キジムナー」</b> <b>支</b>	和光広瀬ビル1階 (広瀬北町3-11) ----- 親子イベント、講演会など	☐info@susanoo-hiroshima.com (株式会社Susanoo)	親子 趣 講 交 他
<b>子育て本舗</b> <b>支</b>	広島市内・安芸郡府中町 ----- 親子のイベント・多世代交流・ フリマ	☎090-1334-7147 ☐kosodatehonpo@gmail.com (松本清美)	親子 趣 講 交 他
<b>子連れOK! 語学 サークル・ ぺらりんず</b> <b>支</b>	広島市中央公民館 (西白鳥町24)等 ----- 語学勉強会	🌐http://perarinz.ojaru.jp/	親子 趣 講 交 他

**育** 育児サークル…子育て中の親が主催するサークル**支** 子育て支援サークル…子育て中の親・子育て経験者が、  
子育て中の人を支援するグループなど**親子** …親子で  
楽しめる活動**趣** …親たちの趣味や  
特技の活動**講** …子育てがテーマの  
勉強会など**交** …交流や情報  
交換の場所**他** …その他(情報発信・相談・  
保育サポートなど)

	サークル名	活動場所／内容	連絡先	活動区分
中区	この本 だいすきの会 広島支部	広島市まちづくり市民交流プラザ(袋町6) ----- お話し会、絵本作家の講演会など	☎082-212-1007 (夢財団)	親子 趣 講 交 他
	特定非営利活動法人 日本タッチ・ コミュニケーション協会	広島県内全域 ----- 自己肯定感の高い子供を育てる学習会を各地で開催	☎070-1876-5349 (代表)	親子 趣 講 交 他
	広島きらきら母 交響楽団	出島福祉センター、伴福祉センターなど ----- 音楽(オーケストラ&アンサンブルの会)	🌐http://kirakyo.web.fc2.com/boshu.htm	親子 趣 講 交 他
	マザーリング・ くらぶ	県内各所 ----- 助産師グループのハバママセミナー、マタニティ支援など	☎090-2869-2406 (マザーリング・くらぶ)	親子 趣 講 交 他
	みんなの寺子屋	市民交流プラザ(袋町6)を中心に市内各地 ----- オープンスペース、リサイクル工作、手話歌、集団遊び	☎080-9035-2778 [ショートメールOK] (みんなの寺子屋 代表:小林)	親子 趣 講 交 他
<b>広島市 東区</b>				
東区	育児サークル たんぼぼ	東浄児童館 (戸坂新町3) ----- 母子交流など	☎082-229-6182 13:00~17:00(東浄児童館) 祝日・春夏冬休みはつながらない事があります	親子 趣 講 交 他
	こんぺいとう	温品福祉センター2階ホール (上温品1) ----- オープンスペース、母子交流	☎082-212-1007 (夢財団)	親子 趣 講 交 他
	ひよこサークル	温品公民館2F和室 (温品7) ----- 手遊び、絵本、紙芝居など	☎082-289-0256 (温品公民館)	親子 趣 講 交 他
	ぴよぴよ	戸坂公民館(戸坂出江2)、 周辺の公園 ----- 季節の行事など	☎082-229-3110 (戸坂公民館)	親子 趣 講 交 他
	矢賀っ子 yalyalya!	矢賀児童館 (矢賀2) ----- 未就園児の親子で季節に合わせたイベントや制作遊び	☎082-212-1007 (夢財団)	親子 趣 講 交 他
	おはなしと 音楽の会 「おかしの家」	広島市内とその近郊 ----- おはなし会・育児サークルの活動支援	☎082-261-1981 (高木裕子)	親子 趣 講 交 他

	サークル名	活動場所／内容	連絡先	活動区分
東区	日本ダウン症協会 広島支部 えんせるふいっしゅ	広島県内全域 ----- 知的障害を持つ子の家族支援	☎http://angelfish-hiroshima.org/	親子 趣 講 交 他
	<b>広島市 西区</b>			
西区	親子サークル はぐ*べいびー横川	西区民文化センター (横川新町6) ----- ベビーマッサージ、ヨガ、リミック、サインなど	☎082-941-1457 (松本雅子)	親子 趣 講 交 他
	ピーナッツ・フレンド	地域福祉センター、公民館等 各区の公共施設 ----- 双子以上の子供をもつ親子の情報交換の場	☎082-212-1007 (夢財団)	親子 趣 講 交 他
	幼児サークル バンビ	山田児童館 (山田新町1) ----- 自由遊び、保護者の情報交換	☎082-212-1007 (夢財団)	親子 趣 講 交 他
	子育て広場 「コープのびのびクラブ」	生協けんこうプラザ5階 (観音町16) ----- 1歳～3歳の未就園児とお母さんが対象。オープンスペース、ミニ講座、季節の行事など	☎082-532-1264 ✉soshikibu@hch.coop (広島中央保健生活協同組合 地域包括ケア部 組合員活動推進課)	親子 趣 講 交 他
	子育て広場 「コープびよびよクラブ」	生協けんこうプラザ5階 (観音町16) ----- 1歳未満の赤ちゃんとお母さんが対象。オープンスペース、育児相談など	☎082-532-1264 ✉soshikibu@hch.coop (広島中央保健生活協同組合 地域包括ケア部 組合員活動推進課)	親子 趣 講 交 他
	特定非営利活動法人 子どもコミュニティ ネットひろしま	子どもコミュニティひろしま(横川町2)、広島市内、廿日市内の公共施設 ----- おやこ体験ひろば・えほんであそぼう	☎082-231-8015 (子どもコミュニティネットひろしま)	親子 趣 講 交 他
	Singers Family	庚午北集会所 (庚午北2-14) ----- 子連れで参加できるポップス・ゴスペルコーラス	☎090-2862-6633 ✉mihojapan5284@gmail.com (Singers Family)	親子 趣 講 交 他
	早産児・低体重児・未熟児ちゃん ママ交流サークル しずくの木	西区民文化センター (横川新町6-1) ----- 早産児・低体重児・未熟児ちゃんのママの交流	✉sperca.shizukunoki@gmail.com (しずくの木)	親子 趣 講 交 他
<b>広島市 安佐南区</b>				
安佐南区	親子サークル はぐ*べいびー 安佐南	安佐南区民文化センター (中筋1) ----- ベビーマッサージ、サイン、ヨガ、リミックなど	☎082-941-1457 (松本雅子)	親子 趣 講 交 他

**育** 育児サークル…子育て中の親が主催するサークル

**支** 子育て支援サークル…子育て中の親・子育て経験者が、子育て中の人を支援するグループなど

**親子** …親子で楽しめる活動

**趣** …親たちの趣味や特技の活動

**講** …子育てがテーマの勉強会など

**交** …交流や情報交換の場所

**他** …その他(情報発信・相談・保育サポートなど)

※新型コロナウイルス感染症の感染状況により、活動内容が変更されている場合がございます。詳しくは各団体へお問い合わせください。

ひろしま子ども夢財団紹介

仲間づくり

遊ぶ

相談

制度と預ける

コロナ対策&防災

健康

事故

サークル名	活動場所／内容	連絡先	活動区分	
安佐南区	親子幼稚園 ひよこくみ <b>育</b>	毘沙門台集会所 (毘沙門台2) ----- 工作やリトミック、季節の行事など	☎082-212-1007 (夢財団)	親子 趣 講 交 他
	どんぐりの会 <b>育</b>	安東上第6公園となり第2自治会館(安東5) ----- 季節の行事や親子あそび	☎082-212-1007 (夢財団)	親子 趣 講 交 他
	のんたんランド あひる組 <b>育</b>	祇園西公民館 (長束6) ----- 公園遊び、遠足、手遊び、季節のイベント	☎082-875-1760 (祇園西公民館)	親子 趣 講 交 他
	のんたんランド ひよこ組 <b>育</b>	祇園西公民館 (長束6) ----- 手あそびやうた、季節の行事、公園遊び	☎082-875-1760 (祇園西公民館)	親子 趣 講 交 他
	一般社団法人 パパフレンド協会 <b>育</b>	県内全域 ----- パパ同士の情報交換、アウトドア活動など	☎ <a href="https://papafriend.jp/contact/">https://papafriend.jp/contact/</a> (お問い合わせフォーム)	親子 趣 講 交 他
	ふたりっこ <b>育</b>	祇園公民館 (西原1) ----- 季節の行事、手遊びなど 多胎児の親子のサークル	☎082-874-5181 (祇園公民館)	親子 趣 講 交 他
	ポパルリトミック <b>育</b>	安公民館(上安2) ----- ピアノ演奏を聴きながら童謡、季節の歌、リズム遊びを楽しむ	☎082-872-4495 (安公民館)	親子 趣 講 交 他
	まつぼっくり きりん組 <b>育</b>	安公民館児童室 (上安2) ----- 季節の行事、遠足、絵本の読み聞かせなど	☎082-872-4495 (安公民館)	親子 趣 講 交 他
	森のようちえん まめとっこ <b>育</b>	安佐南区・西区の森(山本・祇園・大塚・三滝周辺) ----- 野外での共同保育、野外料理、畑づくり、季節の行事など	☎090-9947-0533(石井) ✉ <a href="mailto:mametokko@gmail.com">mametokko@gmail.com</a> ☎ <a href="https://mametokko.jimdo.com">https://mametokko.jimdo.com</a>	親子 趣 講 交 他
	特定非営利活動法人 e子育てセンター <b>支</b>	e子育てセンター「ひろばKUSU-KUSU」(祇園3、緑井5)、HP「e子育てセンター」 ----- ひろば、保育サポート	☎082-874-5599 (e子育てセンター)	親子 趣 講 交 他

	サークル名	活動場所／内容	連絡先	活動区分
安佐南区	きゃろっぴい'ず	祇園公民館(西原1) ----- 子育てはっとサロン「にんじん畑」での絵本の読みきかせ、親子ふれあい遊び、クラフト等の企画	☎082-874-5181 (祇園公民館)	親子 趣 講 交 他
	子育て・サークル 応援グループ MaMaぼっけ	安佐南区総合福祉センター(中須1) ----- 通信の発行、交流会、サークル運営の相談など	☎082-831-5011 (安佐南区社会福祉協議会)	親子 趣 講 交 他
	子育て支援サークル ひまわりるーむ	古市公民館(古市3) ----- オープンスペース、木のおもちゃの会など	☎082-877-2677 (古市公民館)	親子 趣 講 交 他
	SUNDAY WORKOUT	安佐南区民文化センター(中筋1) ----- 子ども連れで参加できるバレエエクササイズ	✉sundayworkout2017@gmail.com SUNDAY WORKOUT 代表:宮内まどか	親子 趣 講 交 他
	人形劇団アヒル座	安公民館(上安2) ----- 人形劇、パネルシアターの公演	☎082-872-4495 (安公民館)	親子 趣 講 交 他
	広島食物 アレルギーっこの会 キラ☆キラ	祇園公民館(西原1) ----- 食物アレルギーの情報交換、アレルギー食のクッキングなど	☎082-877-2146 (安佐南区地域子育て支援センター)	親子 趣 講 交 他
	認定NPO法人 コミュニティリーダー ひゅーるぼん	こども発達支援センターひゅーるぼん(川内6) ----- 子育てサロン、発達に心配のある幼児の子育て相談など	☎082-831-6888 (認定NPO法人コミュニティリーダーひゅーるぼん)	親子 趣 講 交 他
安佐北区	広島市 安佐北区			
	アンパンマン	三入児童館(三入5) ----- 親子交流や読み聞かせなど	☎082-818-1170 (三入児童館 「三入っ子支援クラブ」内)	親子 趣 講 交 他

ひろしまこども夢財団紹介

仲間づくり

遊ぶ

相談

制度と預ける

コロナ対策&amp;防災

健康

事故

育 育児サークル…子育て中の親が主催するサークル

支 子育て支援サークル…子育て中の親・子育て経験者が、子育て中の人を支援するグループなど

親子 …親子で楽しめる活動

趣 …親たちの趣味や特技の活動

講 …子育てがテーマの勉強会など

交 …交流や情報交換の場所

他 …その他(情報発信・相談・保育サポートなど)

※新型コロナウイルス感染症の感染状況により、活動内容が変更されている場合がございます。詳しくは各団体へお問い合わせください。

	サークル名	活動場所／内容	連絡先	活動区分
安芸区	<b>広島市 安芸区</b>			
	ひよこクラブ	畑賀福祉センター・畑賀児童館 …………… 季節の行事や工作など	☎082-212-1007 (夢財団)	親子 趣 講 交 他
	おやイスト	安芸区矢野・広島市中心部 …………… 子育て講座、体験教室、子育て相談など	☎070-5055-1196 (伊藤智子)	親子 趣 講 交 他
	プチトマト	中野児童館 (中野4) …………… オープンスペース、絵本読み聞かせ、1年間の行事など大事に実施している	☎082-893-2713 (中野児童館)	親子 趣 講 交 他
佐伯区	<b>広島市 佐伯区</b>			
	いしうちkid's	石内公民館 (五日市町石内3289) …………… 季節の行事、工作、親子遊びなど	☎082-941-0120 (石内公民館)	親子 趣 講 交 他
	五日市駅前子育て会	五日市公民館 (新宮苑11) …………… 季節の行事、消防署・警察署見学、工作、遠足など親子で楽しめる活動	☎082-922-8333 (五日市公民館)	親子 趣 講 交 他
	親子サークルはく*べいびー五日市	佐伯区民文化センター (五日市中央6) …………… ベビーマッサージ、ヨガ、リミック、サインなど	☎082-941-1457 (松本雅子)	親子 趣 講 交 他
	海老園ヨガ教室	海老園集会所 (海老園3) …………… 親子で参加できるヨガサークル	☎080-3050-2466 (越智) 🌐https://www.personal-yoga.jp/	親子 趣 講 交 他
	ひよこくらぶ	五月が丘児童館 (五月が丘2) …………… 季節の行事、工作、手遊びなど	☎082-941-1552 (五月が丘児童館)	親子 趣 講 交 他
	あつまれ藤の木赤ちゃん	藤の木公民館 (藤の木2) …………… オープンスペース、親子のふれあい遊び、人形劇、紙芝居など	☎082-927-2496 (藤の木公民館)	親子 趣 講 交 他
	オープンスペース「みながっこ」	皆賀公民館2階 (五日市町昭和台34) …………… オープンスペースなど	☎082-922-6656 (皆賀公民館)	親子 趣 講 交 他

	サークル名	活動場所／内容	連絡先	活動区分
佐伯区	Hug* rub 広場 <b>支</b>	子育てサロン癒泉～yuzumi ～(五日市町石内1325) ----- ベビーマッサージ、茶話会など	☎082-941-1457 (松本雅子)	親子 趣 講 交 他
	はに～きっず <b>支</b>	八幡公民館 (八幡3) ----- 季節の行事、手遊びなど	☎082-928-0207 (八幡公民館)	親子 趣 講 交 他
	マタニティ Cafe ぼこまま広場 <b>支</b>	子育てサロン癒泉～yuzumi ～(五日市町石内1325) ----- ベビーマッサージなど	☎082-941-1457 (松本雅子)	親子 趣 講 交 他
<b>呉市</b>				
呉市	アリスの絵本会 <b>支</b>	呉ポートピアパーク (天応大浜3) ----- 絵本の読み語り、わらべうた、 手あそび	☎0823-38-0079 (飯川陽子)	親子 趣 講 交 他
	Cache Cache (カシュカシュ) <b>支</b>	昭和市场センター (焼山中央2丁目8-1) ----- 親子の安らぎの場所、季節行 事、コミュニティカフェ、弁当 持込みOK	☒sachiko_1417@yahoo.co.jp (カシュカシュ)	親子 趣 講 交 他
	特定非営利活動法人 呉こども NPOセンターYYY <b>支</b>	呉市内 ----- 自然体験活動、文化芸術活 動など	☎0823-24-5646 (呉こどもNPOセンターYYY)	親子 趣 講 交 他
	さくら さくらんぼの会 <b>支</b>	二川まちづくりセンター (築地町3) ----- リトミック、保健師さんの育児 相談など	☎0823-23-2508 (増田明子)	親子 趣 講 交 他
	寺嶋ファミリー <b>支</b>	呉市、広島市 ----- 絵本の読み聞かせ、チャリテ ィーイベント、チャイルドカウ ンセリングなど	☎0823-34-3344 (寺嶋真由美)	親子 趣 講 交 他
	人形劇サークル 「トル」 <b>支</b>	呉市内、坂町、江田島市 ----- 依頼に応じて人形劇上演	☎0823-24-5646 (呉こどもNPOセンターYYY)	親子 趣 講 交 他
	文化と子育て支援 ネットワーク応援団 「サラダボウル」 <b>支</b>	活動内容によりその都度決 定 ----- 情報交換の場(小児医療の 充実など)	☎090-6402-4579 (関家ひろみ)	親子 趣 講 交 他

ひろしまこども  
夢財団紹介

仲間づくり

遊ぶ

相談

制度&amp;預ける

コロナ対策&amp;防災

健康

事故

**育** 育児サークル…子育て中の親が主催するサークル**支** 子育て支援サークル…子育て中の親・子育て経験者が、  
子育て中の人を支援するグループなど**親子** …親子で  
楽しめる活動**趣** …親たちの趣味や  
特技の活動**講** …子育てがテーマの  
勉強会など**交** …交流や情報  
交換の場所**他** …その他(情報発信・相談・  
保育サポートなど)

※新型コロナウイルス感染症の感染状況により、活動内容が変更されている場合がございます。詳しくは各団体へお問い合わせください。



	サークル名	活動場所／内容	連絡先	活動区分
三原市	<b>三原市</b>			
	畑サロン ちゅうりっぷ	三原市第一市民農園 (本郷南2) ----- 畑づくり、夏と冬の収穫祭	☎0848-86-3607 (三原市社会福祉協議会本郷地域センター)	親子 趣 講 交 他
	読み語り ボランティア 虹の会	三原市立中央図書館 (城町1) ----- 絵本の読み語り、会報の発行	☎0848-62-3225 (三原市立中央図書館)	親子 趣 講 交 他
	三原 コスモス文庫	三原市総合福祉健康センタ ー創作室(城町1) ----- 遊具、絵本の作成など	☎0848-63-0570 (三原市社会福祉協議会)	親子 趣 講 交 他
	よみかたりサークル ぼけっと	三原市立中央図書館 (城町1) ----- 絵本の読み語り、おはなし会、 教育機関での読み聞かせ	✉tsutamika@ae.auone-net.jp	親子 趣 講 交 他
尾道市	<b>尾道市</b>			
	瀬戸田子育て サロン「パンビ」	瀬戸田福祉保健センター (瀬戸田町林1288-7) ----- 季節の行事など	☎0845-27-3849 (瀬戸田福祉保健センター)	親子 趣 講 交 他
	尾道子ども劇場	市内公民館など ----- 舞台、音楽鑑賞、たこあげ、子 供市、ミニ運動会など	☎090-8363-9213 ✉onomichikogeki@yahoo o.co.jp (尾道子ども劇場)	親子 趣 講 交 他
	子育てボランティア おのママ サポーターズ	尾道市社会福祉協議会 (門田町22)など ----- 保育ボランティアなど	☎0848-22-8385 (尾道市社会福祉協議会内)	親子 趣 講 交 他
福山市	<b>福山市</b>			
	さくらんぼ学級	久松台公民館 (久松台2) ----- 季節の行事、体操など	☎084-921-7372 (久松台公民館)	親子 趣 講 交 他
	新市 ひよこサークル	新市公民館 (新市町新市820-3) ----- 親子の交流会、工作、季節の イベント	☎0847-52-5546 (新市公民館)	親子 趣 講 交 他

	サークル名	活動場所／内容	連絡先	活動区分
福山市	のびっこサークル <b>育</b>	加茂公民館 (加茂町中野344-5) 読み聞かせ、季節の行事など	☎084-972-5541 (加茂公民館)	親子 趣 講 交 他
	川崎病の子供をもつ親の会 広島県連絡会 <b>支</b>	広島県内全域 会報「やまびこ」の発行、医療相談会、交流会など	☎084-951-2234 (広島県連絡会 開原)	親子 趣 講 交 他
	NPO法人 こどもステーション <b>支</b>	「もこルーム」(神辺町道上2862-1 ハートラボ内) 子育てひろば、一時預かり、面会交流援助、イベント託児、ひとり親家庭支援、不登校の親の会	☎084-965-6625 ✉info@kodomostation.or.jp	親子 趣 講 交 他
	スキンタッチ会 Fukuyama <b>支</b>	福山市、尾道市、府中市の各子育て支援センター、各公民館 健康法の指導	☎0847-51-5611 (スキンタッチ会Fukuyama)	親子 趣 講 交 他
	とも海辺のおやこサロン <b>支</b>	鞆の津ふれあいサロン (元 鞆平保育所(鞆町後地)) 海の見渡せる元保育所で季節のあそび、絵本おはなし会などを開催	☎050-3718-9064 (子育てゆどりの寄舎舎キント)	親子 趣 講 交 他
	人形劇サークル 「パフ」 <b>支</b>	駅家西公流館 (駅家町近田12-1) 人形劇	✉puppetshowpuff1999@gmail.com (人形劇サークル「パフ」)	親子 趣 講 交 他
バレット文庫 おはなし会 <b>支</b>	加茂公民館 (加茂町中野344) 七夕・クリスマスにおはなし会	☎084-972-5541 (加茂公民館)	親子 趣 講 交 他	
<b>三次市</b>				
三次市	一般社団法人 ひろしま森のおもちゃ協会 <b>支</b>	広島県内 木のおもちゃで遊ぶ、工作教室	☎0824-66-1828 (木のおもちゃHANA内)	親子 趣 講 交 他
	特定非営利活動法人 三次おやこ劇場 子育てフリースペース DASAIYA <b>支</b>	子育てフリースペースDASAIYA (三次町1151) 季節の行事、フリースペース、お話し会、造形遊び	☎0824-63-1745 (子育てフリースペース DASAIYA)	親子 趣 講 交 他

**育** 育児サークル…子育て中の親が主催するサークル

**支** 子育て支援サークル…子育て中の親・子育て経験者が、子育て中の人を支援するグループなど

**親子** …親子で楽しめる活動

**趣** …親たちの趣味や特技の活動

**講** …子育てがテーマの勉強会など

**交** …交流や情報交換の場所

**他** …その他(情報発信・相談・保育サポートなど)

※新型コロナウイルス感染症の感染状況により、活動内容が変更されている場合がございます。詳しくは各団体へお問い合わせください。

ひろしまこども  
審判団紹介

仲間づくり

遊ぶ

相談

制度と預ける

コロナ対策&防災

健康

事故

サークル名	活動場所／内容	連絡先	活動区分	
<b>東広島市</b>				
東広島市	子育て フリースペース <b>育</b>	東広島めぐみ教会 (西条町寺家2583) ----- オープンスペース、 親子イベント	☎082-422-6552 (加藤基栄)	親子 趣 講 交 他
	東広島ママプラス FunFun <b>育</b>	三永地域センター (西条町下三永10927-2) ----- 吹奏楽を楽しむ・依頼演奏会 など	✉mamabrass.kamo@gmail.com (ママプラス代表)	親子 趣 講 交 他
	おはなし ボランティア こぐまちゃん <b>支</b>	東広島市立中央図書館 (西条中央7) ----- おはなし会	☎082-212-1007 (夢財団)	親子 趣 講 交 他
	コミュニティサロン 「まめの家」 <b>支</b>	コミュニティサロン「まめの家」 (西条下見7-1-42) ----- 赤ちゃんから小学生の親子が くつろげるスペース。お母さん が楽しめるイベントの開催	☎082-212-1007 (夢財団)	親子 趣 講 交 他
	先天性四肢障害児 父母の会 広島・山口支部 <b>支</b>	広島県内 ----- 医療相談、勉強会、交流会など	☎082-428-6630 (広島地区担当 前田吉邦)	親子 趣 講 交 他
	ひだまりの家 <b>支</b>	ひだまりの家 (安芸津町三津3618) ----- 一時保育、放課後見守り	☎0846-45-5768 (ひだまりの家)	親子 趣 講 交 他
<b>廿日市市</b>				
廿日市市	NPO法人 CAP広島 <b>支</b>	幼稚園、小中学校、 公民館等 ----- 子供への暴力防止プログラ ムの提供	☎0829-20-5114	親子 趣 講 交 他
	託児ボランティア 「だっこ」 <b>支</b>	あいプラザなど ----- 団体・サークル向けの保育サ ポート	☎0829-39-5935 (池田)	親子 趣 講 交 他
	なかよしクラブ <b>支</b>	宮園市民センター (宮園3) ----- 親子教室(リズム遊び、運動 遊び、工作)	☎0829-39-1699 (宮園市民センター)	親子 趣 講 交 他
	廿日市市サポーター ネットワーク みつばちばあやの会 <b>支</b>	依頼者宅又はサポーター宅、 イベント会場等 ----- 送迎など保育サポート	☎0829-56-2555 (石川澄子)	親子 趣 講 交 他

	サークル名	活動場所／内容	連絡先	活動区分
甘日市市	ピッコロクラブ <b>支</b>	阿品市民センター (阿品2)	☎0829-36-3630 (阿品市民センター)	親子 趣 講 交 他
		親子でダンス体操、工作等		
<b>安芸高田市</b>				
安芸高田市	劇団おへそ座 <b>支</b>	向原生涯学習センターみらい (向原町坂333)	☎0826-46-3121 (向原生涯学習センターみらい)	親子 趣 講 交 他
<b>府中町</b>				
府中町	おさんぽサークル みつばのクローバー <b>育</b>	安芸郡府中町と東区の森	✉mitsuba.c3@gmail.com (宮本佳世乃)	親子 趣 講 交 他
		親子(未就園児とその親)で、森のおさんぽや季節行事を楽しむ		
	おもちゃ広場 「てぶくろ」 <b>支</b>	府中町ふれあい福祉センター (府中町浜田本町5)	☎082-285-7278 (府中町社会福祉協議会)	親子 趣 講 交 他
		布の遊具づくり、布の遊具を使った遊びの広場		
ハワイアン リトミックサークル 「olu'olu(オルオル)」 <b>支</b>	府中北交流センター (本町5丁目3-8)	✉felice2910@gmail.com (ハワイアンリトミック'olu'olu (オルオル))	親子 趣 講 交 他	
	ハワイアンミュージックで行う親子リトミック			
保育ボランティア 「びゅあ」 <b>支</b>	府中町ふれあい福祉センター (府中町浜田本町5)他	☎082-285-7278 (府中町社会福祉協議会)	親子 趣 講 交 他	
<b>海田町</b>				
海田町	海田子育て 支援サークル くすくす <b>支</b>	海田町町民センター (海田町寺迫1)	☎082-822-9946 (海田町町民センター)	親子 趣 講 交 他
<b>熊野町</b>				
熊野町	子育てサークル クッキングママ <b>育</b>	くまの・こども夢プラザ (熊野町貴船9-14)	☎082-820-5502 (くまの・こども夢プラザ)	親子 趣 講 交 他

**育** 育児サークル…子育て中の親が主催するサークル

**支** 子育て支援サークル…子育て中の親・子育て経験者が、子育て中の人を支援するグループなど

**親子** …親子で楽しめる活動

**趣** …親たちの趣味や特技の活動

**講** …子育てがテーマの勉強会など

**交** …交流や情報交換の場所

**他** …その他(情報発信・相談・保育サポートなど)

※新型コロナウイルス感染症の感染状況により、活動内容が変更されている場合がございます。詳しくは各団体へお問い合わせください。

ひろしまこども  
審判団紹介

仲間づくり

遊ぶ

相談

制度&預ける

コロナ対策&防災

健康

事故

	サークル名	活動場所／内容	連絡先	活動区分
熊野町	子育てサークル のびのび	くまの・こども夢プラザ (貴船9-14)	☑082-820-5502 (くまの・こども夢プラザ)	親子 趣 講 交 他
		親子で楽しめる事、興味のある事、工作、野外活動など		
<b>安芸太田町</b>				
安芸太田町	野うさぎ文庫	川・森・文化交流センター内 安芸太田町立図書館	☑082-212-1007 (夢財団)	親子 趣 講 交 他
		小学校でのおはなし会		
北広島町	山のくらしえん わはは	安芸太田町の里山、廿日市 市吉和の森など	☑090-9125-2005 (小田)	親子 趣 講 交 他
		野あそび会、しゃべり場など大人も子供ものびのび遊びが育ち合う場を作っています		
<b>北広島町</b>				
北広島町	千代田こども文庫	北広島町まちづくりセンター (北広島町有田1234)	☑0826-72-2249 (北広島町まちづくりセンター)	親子 趣 講 交 他
		おはなし広場		
<b>世羅町</b>				
世羅町	カフェおおたin 大田自治センター	大田自治センター (本郷891-4)	☑090-8061-0334 ☒heartcatch@amail.plala.or.jp (徳光紗代)	親子 趣 講 交 他
		世羅町初のオープンスペースです。雨の日の利用もお気軽に		
世羅町	きっずランド甲山 in甲山自治センター	甲山自治センター (西上原426-3)	☑090-8061-0334 ☒heartcatch@amail.plala.or.jp (徳光紗代)	親子 趣 講 交 他
		お弁当を食べながら子育てのお話をして楽しく子育てできるようにしませんか?		

**育** 育児サークル…子育て中の親が主催するサークル

**支** 子育て支援サークル…子育て中の親・子育て経験者が、子育て中の人を支援するグループなど

**親子** …親子で楽しめる活動

**趣** …親たちの趣味や特技の活動

**講** …子育てがテーマの勉強会など

**交** …交流や情報交換の場所

**他** …その他(情報発信・相談・保育サポートなど)

## 地域みんなで子育て応援！

子育ての悩みを共有したり、アドバイスを受けてみたいと思っているパパ・ママ向けに広島県内の各地域で活躍する子育て支援団体等を紹介する冊子「支援のカタチ～地域みんなで子育て応援!～」を作成しています。

パパ・ママの気持ちに寄り添いながら、居場所づくりや仲間づくりのサポート、子供たちの見守りなど、様々なカタチで子育て中のみなさんを応援する取組みが広がっています。



イクちゃんネットからご覧いただけます。

イクちゃん 支援のカタチ

検索

URL <https://www.ikuchan.or.jp/book/s2017.html>



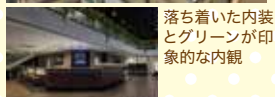


# カフェのようなリラックス空間で車選び♪ 「広島マツダ」可部店へ



## お子様と一緒にゆっくり息抜き

『広島マツダ』可部店は、マツダの新しいキャッチフレーズ「Be a driver.」にイメージを合わせた新世代店舗の広島市内1号店。シャープな黒の外観と、木目調のフロアを採用した温かみのあるインテリアが特徴だ。2階のラウンジスペースでは、数百冊の絵本・雑誌、マンガとともにリラックス。お子様にはお土産用のお菓子を用意するなど、来店を楽しんでもらうためのおもてなしにこだわっている。



落ち着いた内装とグリーンが印象的な内観



## ママにも人気! 快適性能のCX-5

子育て世代に選ばれているのはCX-5。広々とした内部空間を持ちながら、ミニバンより車体が短い、小回りの利くサイズ感。走行中の横揺れを軽減するため快適で疲れにくく、お子様が車酔いしにくいというメリットもある。遠出のお出かけにもぴったりの一台だ。

お子様連れでもくつろげるよう  
私たちは  
サポートします!



キッズスペースや絵本コーナー、授乳室など、お子様連れでも安心

2階のラウンジにはソファやマッサージチェアも用意



妊娠7ヶ月の  
スタッフ  
湯山紗緒里さん

ベビーカーも  
ゆったり収納!



お客様の載せ降ろしもスムーズ

**広島マツダ** 082-814-3158  
広島市安佐北区可部南4-30-13



営業時間

ショールーム/9:00~19:00、サービス受付/9:00~18:00  
※状況により変更になる場合がございます。

定休日 火曜

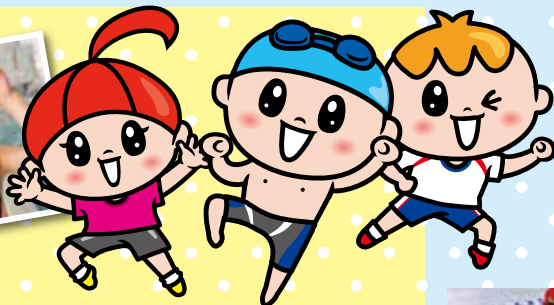




# 中四国最大級のフィッタキッズスクール！ 運動と集団行動を通じて心身の健康に役立ち お子様の成長と自立をお手伝いいたします。



ご存じ  
ですか？

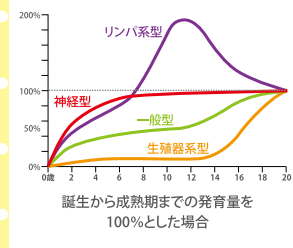


<開講スクール>

- スイミング
  - 体操教室
  - ジュニアダンス
  - 空手など
- \*店舗により  
実施していない  
スクールも  
ございます。

## 運動神経は、おおよそ中学生に なるまでに 作られます。

スキャモンの発育曲線



カラダの動きをつかさどっているのは、脳と全身に通じている神経です。この神経系は生まれると同時に、驚くべき早さで発達を始めます。10歳まで急速に発達して、12～13歳までには基本的な機能の発達は、ほぼ終わってしまいます。しかも、この時期に身につけた動きは、一生からだ覚えていきます。ですので、この大切な時期にいろんな種類の運動をたくさん行うことが、とても重要になってきます。



「大人になってから」では遅いのです。例えば、スキーを例にとってみてもわかるように、初めての子どもは何度も転ぶうちにどんどん上達していきます。ですが、大人がスキーを始めるとなると上達には時間がかかります。子どものうちにいろんな動きをして、運動神経が高くなっていけば、大人になっても早い上達が見込めます。今のうちにお子様の苦手な体育種目の克服や、運動神経向上を目指しましょう。



楽しく  
学べてくんくん  
伸びる。



お気軽に  
ご参加  
ください。



## フィッタキッズスクール 500円体験会 いつでも体験・見学受付中

詳しくは  
こちらから▶

<https://www.fitta.jp/kids/>



### 庚午南

広島市西区庚午南

二丁目34番13号

### 高陽

広島市安佐北区  
真亀一丁目1番35号

### 広島

広島市中区宝町2番  
1号 フジグラン広島内

### ナタリー

廿日市市阿品三丁目  
1番7号

### 坂

安芸郡坂町平成ケ  
三丁目2番11号

### 神辺

福山市神辺町大字  
新道上字二丁目10番26号

0120-240142